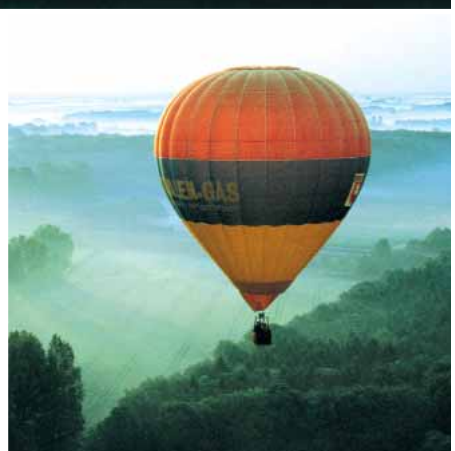
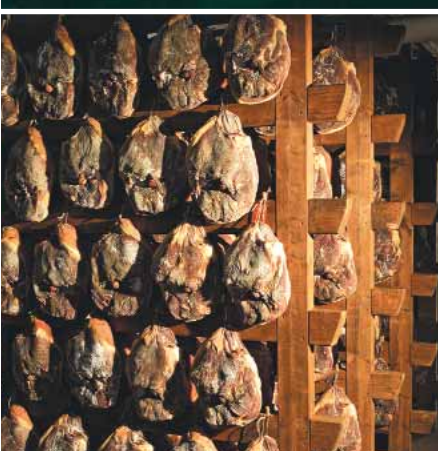




Konzeption & Design: marktentwickler.de

Haus Rüschaus, Münster-Nienberge - 1826-1846 Wohnhaus von Annette von Droste-Hülshoff



Genussreise ins Schinkenland Westfalen

Wo genau Sie Westfälischen Knochenschinken bei unseren touristischen und gastronomischen Kooperationspartnern genießen können, erfahren Sie unter www.schinkenland-westfalen.de.

Schinkenland Westfalen – Erlebter Genuss



Ministerium für Umwelt
und Naturschutz, Landwirtschaft
und Verbraucherschutz des
Landes Nordrhein-Westfalen

NRW.